

2023~  
2024年  
版

小黒三郎  
組み木の節句人形



  
U-PLAN

## 組み木の節句人形について

お雛さまの組み木を1982年に作り始めたのは、戦前、浅草に住んでいた幼い頃、三人の姉たちの七段飾りの人形・調度を手に取って、よく遊んだのを思い出したからです。

五月人形の鎧や兜などは、大きすぎて遊べませんでした。その頃、ぼくにとって雛人形は最も親しい友だちでした。

しかし、遊べるのは、部屋に誰もいない時でした。三月三日、五月五日は子どもを祝う節句なのに、子どもが手に取って自由に飾ったり、遊んだりできるおもちゃが、どうして無いんだろうと思います。

女の子と男の子と、それぞれ別に祝う節句という行事は、世界中どこにもありません。この日本独自の伝統を生かしたいと思います。

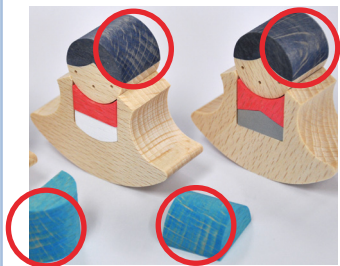
雛を作ることは、今もぼくにとって楽しく、そして懐かしい仕事なのです。



組み木デザイナー 小黒 三郎

## おことわり

- 本製品は天然木を、優秀な職人がひとつひとつ丁寧に切り抜いて作っています。
- 同じ形の部品でも左右が入れ替わったり裏向いた場合は元の形に収まらない場合があります。その場合は木目をよく見て部品を入れ替えてください。
- 天然木を使用しておりますので、木目、色調は、一点一点異なります。
- 着色は木片の形の制約上、木地に直接水性染料を染み込ませる方法を採用しています。そのため木目によって色がはじく部分があります。



- 材質、配色等は製品の改良または止むを得ない事情により変更する場合があります。あらかじめご了承ください。

製品は天然木を使用しているため、樹種によっては左の写真のように着色ムラ（染料がのらない部分）があります。これは不良品ではなく、検品で合格した物として出荷しております。なにとぞご理解賜りますようお願い申し上げます。

new



【KH381 楕円びな三段飾り（特製垂幕／桜）】

昔から秋田に伝わる杉材の曲げわっぱ。その蓋をあけると、和菓子のような淡い彩りでお雛さまが収まっています。七段のお雛さまを、一段一段容器に収めるように工夫しました。ぼんぼりの丸棒支柱なども、すべて木片の穴の中に収まります。

15人の人形を段の上にどう飾るか、そして曲げわっぱの中にどう収めるか、そのすべてがひな祭りの日の楽しい遊びとなるでしょう。

## 丸棒支柱の収め方





[KH357 楕円びな五段飾り (特製垂幕/川・金茶)]



[KH359 楕円びな七段飾り (特製垂幕/川・紺)]

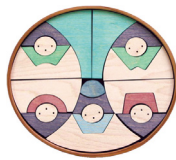
円形容器に収めた状態



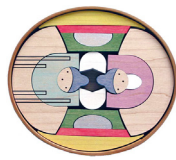
1. 親王、姫



2. 三人官女



3. 五人囃子



4. 右大臣、左大臣



5. 三仕丁



6. 桜、橘



7. 御所車、籠

**new** 楕円びな三段飾り

KH380 (普通垂幕) ¥110,000(税込)

KH381 (特製垂幕) ¥127,600(税込)

サイズ/w=460,h=260,d=270ミリ(飾った状態)  
w=155,h=137,d=33ミリ(容器1つ)

材質/本体=メーブル24ミリ、飾り段=シナ合板、  
容器=秋田杉曲げわっぱ(大館工芸社製)

楕円びな五段飾り

KH356 (普通垂幕) ¥173,800(税込)

KH357 (特製垂幕) ¥191,400(税込)

サイズ/w=460,h=320,d=400ミリ(飾った状態)  
w=155,h=137,d=33ミリ(容器1つ)

材質/本体=メーブル24ミリ、飾り段=シナ合板、  
容器=秋田杉曲げわっぱ(大館工芸社製)

楕円びな七段飾り

KH358 (普通垂幕) ¥240,900(税込)

KH359 (特製垂幕) ¥258,500(税込)

サイズ/w=460,h=440,d=490ミリ(飾った状態)  
w=155,h=137,d=33ミリ(容器1つ)

材質/本体=メーブル24ミリ、飾り段=シナ合板、  
容器=秋田杉曲げわっぱ(大館工芸社製)

三段飾りは、上の段から「1.親王、姫」、「2.三人官女」、「6.桜、橘」の組み合わせ。

五段飾りは、上記に「3.五人囃子」、「7.御所車、籠」が加わります。

七段飾りは、さらに「4.右大臣、左大臣」、「5.三仕丁」が加わります。



- 垂幕は裏表紙をご覧のうえ、色・柄をご指定ください。
- 木目の出方や木肌の色合いは1点1点異なります。
- 木片は染料で染色していますので、多少の色むらがございます。



【KH363 銀杏びな五段飾り (特製垂幕／川・紺)】



【KH187 銀杏びな三段飾り (普通垂幕／赤)】

円を二つ接し、その上下を二本の水平線で見ないで生まれるトラック型の曲げわっぱにお雛さまを取める段飾りです。

人形の下部が半円状の銀杏の葉に似ているので、銀杏びなと名付けました。

人形、調度の形が変化に富み、かつバランスが取れた段飾りに仕上がりました。

三段飾りは、上の段から「1.親王、姫」、「2.三人官女」、「4.桜、橘」の組み合わせ。

五段飾りは、上記に「3.五人囃子」、「5.御所車、籠」が加わります。



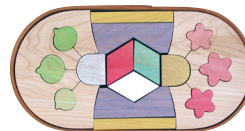
1. 親王、姫



2. 三人官女



3. 五人囃子



4. 桜、橘



5. 御所車、籠

容器に収めた状態



### 銀杏びな五段飾り

KH362 (普通垂幕) ¥199,100 (税込)

KH363 (特製垂幕) ¥216,700 (税込)

サイズ／w=460,h=320,d=400ミリ(飾った状態)

材質／本体=メーブル24ミリ、飾り段=シナ合板、  
容器=秋田杉曲げわっぱ (大館工芸社製)

### 銀杏びな三段飾り

KH187 (普通垂幕) ¥117,700 (税込)

KH188 (特製垂幕) ¥135,300 (税込)

サイズ／w=460,h=260,d=270ミリ(飾った状態)

材質／本体=メーブル24ミリ、飾り段=シナ合板、  
容器=秋田杉曲げわっぱ (大館工芸社製)



- 垂幕は裏表紙をご覧のうえ、色・柄をご指定ください。
- 木目の出方や木肌の色合いは1点1点異なります。
- 木片は染料で染色していますので、多少の色むらがございます。



「KH221 円びな五段飾り (小) (普通垂幕／黄)」

円を中心から放射状に分割してできる扇形が、人形や調度の基本形になっています。

人形は一段から三段へ降りるにしたがって小さくなります。四段、五段には、桜・橘や御所車を配しました。全部で95個の木片を5つの円形容器に収めることができます。

三段飾りは、「五人囃子」「御所車、籠」の段が省略され、全部で56個の木片を3つの円形容器に収めることができます。

小サイズと普通サイズの大きさ比較



五段飾り(小)は飾った状態で幅380mm、奥行330mm。普通サイズは幅460mm、奥行400mmとなります。



「KH371 円びな三段飾り (特製垂幕／桜)」



1. 親王、姫 2. 三人官女 3. 五人囃子 4. 桜、橘 5. 御所車、籠

円びな五段飾り

KH372 (普通垂幕) ¥139,700(税込)

KH373 (特製垂幕) ¥157,300(税込)

サイズ／w=460,h=320,d=400ミリ(飾った状態)  
材質／本体=メープル24ミリ、容器=朴、漆塗り

円びな五段飾り(小)

KH221 (普通垂幕) ¥96,800(税込)

KH231 (特製・桜) ¥108,900(税込)

サイズ／w=380,h=300,d=330ミリ(飾った状態)  
材質／本体=ブナ20ミリ、容器=朴、漆塗り

円びな三段飾り

KH370 (普通垂幕) ¥93,500(税込)

KH371 (特製垂幕) ¥111,100(税込)

サイズ／w=460,h=260,d=270ミリ(飾った状態)  
材質／本体=メープル24ミリ、容器=朴、漆塗り

円びな三段飾り(小)

KH222 (普通垂幕) ¥62,700(税込)

KH232 (特製・桜) ¥74,800(税込)

サイズ／w=380,h=240,d=210ミリ(飾った状態)  
材質／本体=ブナ20ミリ、容器=朴、漆塗り

※「KH231 円びな五段飾り(小)」、「KH232 円びな三段飾り(小)」の特製垂幕は「桜」のみとなります

普通垂幕	赤	又は	特製垂幕	桜
	黄			川・金茶
	緑			川・紺

- 垂幕は裏表紙をご覧のうえ、色・柄をご指定ください。
- 木目の出方や木肌の色合いは1点1点異なります。
- 木片は染料で染色していますので、多少の色むらがございます。



[KH415 銀杏円びな五段飾り (普通垂幕/赤)]



[KH410 銀杏円びな三段飾り (普通垂幕/赤)]

円形紙容器に木片が収まる段飾りのお雛さまです。一段目のお二人も、二段目の三人官女も、銀杏の葉の形に似て着物が左右に跳ね上がっているので「銀杏円びな」と名付けました。

顔の形が円形なので、左右に傾けて表情を作ることができます。飾り段は白木の美しさを生かし、赤いもうせんを敷くことはやめました。ストライプのシンプルな垂れ幕が人形を引き立たせてくれます。

パズル遊びとして楽しみながら円形容器に収めてください。

#### 円形容器に収めた状態



三段飾りは、上の段から「1.親王、姫」、「2.三人官女」、「4.桜、橋」の組み合わせ。

五段飾りは、上の段から三段目に「3.五人囃子」五段目に「5.御所車、籠」が加わります。



1. 親王、姫

2. 三人官女

3. 五人囃子

4. 桜、橋

5. 御所車、籠

#### 銀杏円びな五段飾り

[KH415] (普通垂幕) ¥73,700(税込)

サイズ/w=280,h=216,d=245mm(飾った状態)

材質/本体=ブナ20mm、容器=紙製、垂れ幕=麻、飾り段=メープル(またはブナ)

付属品/飾り段、垂幕、紙製円形容器

#### 銀杏円びな三段飾り

[KH410] (普通垂幕) ¥41,800(税込)

サイズ/w=280,h=170,d=150mm(飾った状態)

材質/本体=ブナ20mm、容器=紙製、垂れ幕=麻、飾り段=メープル(またはブナ)

付属品/飾り段、垂幕、紙製円形容器

※もうせんは付属しません(別売もありません) ※垂幕は普通垂幕のみとなります

普通垂幕

赤  
黄  
緑

●垂幕は裏表紙をご覧のうえ、色をご指定ください。

●木目の出方や木肌の色合いは1点1点異なります。

●木片は染料で染色していますので、多少の色むらがございます。



【KH422 つぼみびな三段飾り (普通垂幕／赤)】

「つぼみびな三段飾り」は、花のつぼみの形を生かして、その先にお顔をのぞかせたものです。これは木彫家で友人のあらいみえ子さんから頂いた、木彫りの雛人形を組み木に、ぼくなりの発想で作ったものです。さざんかのつぼみを手に作図しました。

長四角の一つの木箱の中に収められます。

※もうせんは付属しません (別売もありません)

※垂幕は普通垂幕のみとなります



●垂幕は裏表紙をご覧のうえ、色をご指定ください。

容器に収めた状態



つぼみびな三段飾り

KH422 (普通垂幕) ¥58,300(税込)

サイズ／w=280,h=170,d=150ミリ(飾った状態)

材質／本体=ブナ18ミリ、垂幕=麻、飾り段=メープル(またはブナ)

付属品／飾り段、垂幕、収納木枠



【KH119 銀杏びな二段飾り (普通垂幕／黄)】

肩から裾にかけて、銀杏の葉のような優美な曲線を持ったお雛さまで。男女のそれぞれに、笏と扇を持たせ、三方徳利、三人官女、桜橘の8点41片の構成で、二段飾りにしました。

※この製品は、人形を一点ずつ薄紙に包んで収納します

収納した状態



銀杏びな二段飾り

KH119 (普通垂幕) ¥44,000(税込)

KH120 (特製垂幕) ¥61,600(税込)

サイズ／w=460,h=200,d=220(飾った状態)

材質／本体=メープル24ミリ、飾り段=シナ合板、もうせん=木綿、垂れ幕=麻

垂幕は裏表紙をご覧のうえ、色・柄をご指定ください



※本片は染料で染色していますので、多少の色むらがございます。 ※木目の出方や木肌の色合いは1点1点異なります。



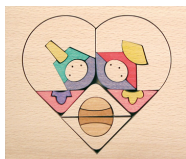
薔薇の花の衣をまとめて花びらの間から顔をのぞかせたお雛さまです。がくの形の台の上に安定よく坐っています。木片と丸棒は蒲鉾型の枠の中に収まります。

### 薔薇の花びな・枠付

KH531 ..... ¥14,300(税込)  
 サイズ/w=166,h=98ミ(枠) 材質/ブナ22ミ



ハートは相思相愛のシンボルです。そのハートの形の中に、男女雛を仲良く収めました。



### ハートびな

KH535 ..... ¥13,200(税込)  
 サイズ/w=154,h=135ミ(枠) 材質/ブナ22ミ



長方形の板から3つのおむすび型を切り抜きお雛さまにしました。切り抜かれた枠は、ご飯を押し込んで作るおむすび作り器のようです。



### おむすびな

KH239 ..... (小) ¥8,800(税込)  
 サイズ/w=162,h=63ミ(枠) 材質/ブナ18ミ



銀杏の葉のように着物の裾を広げて坐った優美なお雛さまです。

### 銀杏びな(普通垂幕もうせん付)

KH112 ..... ¥14,300(税込)  
 サイズ/w=250,h=150ミ(垂幕) 材質/セン24ミ

KH312 ..... (大) ¥20,900(税込)  
 サイズ/w=320,h=200ミ(垂幕) 材質/セン30ミ



白梅の雄びな、紅梅の雌びな、紅白の梅の花のお雛さまです。横から見た花の形が着物の肩やたもとになりました。

### 梅の花坐りびな

KH533 ..... ¥10,670(税込)  
 サイズ/w=73,h=64ミ(人形一体の寸法)  
 材質/ブナ22ミ



花びらとおしべの着物を着たお雛さまです。ヤブツバキの花がモチーフになっています。

※ほんぼりは付いていません



### ヤブツバキびな

KH532 ..... ¥10,670(税込)  
 サイズ/w=59,h=72ミ(人形一体の寸法)  
 材質/ブナ22ミ



桜の花の衣をまとったお雛さまです。花びらを横から見た形が坐りポーズの安定した形になりました。

### 桜の花坐りびな

KH534 ..... ¥10,670(税込)  
 サイズ/w=72,h=65ミ(人形一体の寸法)  
 材質/ブナ22ミ

別売のもうせんや垂幕と組み合わせできます

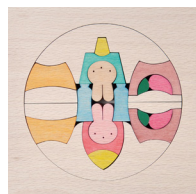
詳しくはP14、裏表紙をご覧ください

※木片は染料で染色していますので、多少の色むらがございます。 ※木目の出方や木肌の色合いは1点1点異なります。



円びなシリーズ

円を分割してできたお雛さまです。衣装のたもとをゆったりと広げて座っています。ぼんぼりの丸棒も枠の中に収納されます



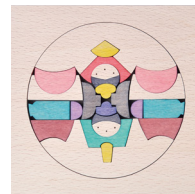
【収納した状態】

ウサギのお雛さまを円の中に収めたいと思って作りました。上下に人形をとり、左右にぼんぼりと三宝をとりました。三宝には徳利やニンジンのをせます。

※写真の「KH833もうせん・L」は別売りです

ウサギ円びな

KH536 ..... ¥16,500(税込)  
サイズ/w=154,h=148ミリ(枠) 材質/ブナ22ミリ



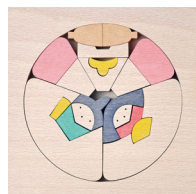
【収納した状態】

衣装の袂(たもと)を左右に大きく広げたお雛さまで、飾ったときに安定感があります。人形10片、調度類が12片で22片と丸棒2本で構成されます。

※写真の「KH833もうせん・L」は別売りです

たもと円びな

KH537 ..... ¥16,500(税込)  
サイズ/w=154,h=148ミリ(枠) 材質/ブナ22ミリ



【収納した状態】

円の中心から放射状に五つに分割してできる扇形を基本の形にしています。円びな段飾りの1段目にあたります。全部で19片の木片を木枠の中に収めることができます。

※写真の「KH833もうせん・L」は別売りです

円びな

KH538 ..... ¥14,300(税込)  
サイズ/w=154,h=148ミリ(枠) 材質/ブナ22ミリ



【収納した状態】

楕円を曲線で分割したやさしい形のお雛さまです。衣装のたもとをゆったりと広げて座っています。親王、姫、ぼんぼりと徳利のシンプルな構成のお雛さまです

※写真の「KH833もうせん・L」は別売りです

楕円びな

KH539 ..... ¥15,400(税込)  
サイズ/w=160,h=135ミリ(枠) 材質/ブナ22ミリ

別売のもうせんや垂幕と組み合わせできます

詳しくはP14、裏表紙をご覧ください



バラの花をモチーフに、シンプルをテーマにしたお雛さまです。ぼんぼりと三方、徳利がセットになっています。

バラの花びな・ぼんぼり付き

KH233 … (小) ¥7,920(税込)  
サイズ/h=70mm(人形の高さ) 材質/ブナ18mm



梅の花立ちびな

KH150 …… ¥5,830(税込)  
サイズ/w=70,h=60mm(人形一体の寸法)  
材質/メープル24mm



桃の花びな

KH216 … (小) ¥3,630(税込)  
サイズ/h=47mm(人形の高さ) 材質/ブナ18mm



つぼみびな・ぼんぼり付き

KH234 … (小) ¥4,840(税込)  
サイズ/h=59mm(人形の高さ) 材質/ブナ18mm



蕾びなとぼんぼり

KH273 … (小) ¥4,400(税込)  
サイズ/h=38mm(人形の高さ) 材質/ブナ18mm  
KH173 …… ¥5,500(税込)  
サイズ/h=50mm(人形の高さ) 材質/セン24mm



花びな

KH201 … (小) ¥2,420(税込)  
サイズ/h=46mm 材質/ブナ18mm  
KH115 …… ¥3,630(税込)  
サイズ/h=70mm 材質/セン24mm



貝びな

KH116 …… ¥6,600(税込)  
サイズ/h=74mm 材質/セン24mm



ゆきのしたの花びな

KH211 … (小) ¥2,420(税込)  
サイズ/h=57mm 材質/ブナ18mm



さくら・たちばな

KH108 …… ¥6,600(税込)  
サイズ/h=118mm 材質/セン24mm



桃の芽びな

KH257 … (小) ¥2,860(税込)  
サイズ/h=42mm 材質/ブナ18mm  
KH157 …… ¥5,170(税込)  
サイズ/h=62mm 材質/セン24mm



ほおずりびな

KH220 … (小) ¥2,640(税込)  
サイズ/h=51mm 材質/ブナ18mm



ばらの花びな

KH270 … (小) ¥4,840(税込)  
サイズ/h=50mm(人形の高さ) 材質/ブナ18mm  
KH170 …… ¥6,600(税込)  
サイズ/h=62mm(人形の高さ) 材質/セン24mm

花のお雛さま

野に咲く可憐な花をモチーフにした  
小さなお雛さまです



さかずきびな

KH204 … (小) ¥3,410(税込)  
サイズ/h=57ミリ(人形の高さ) 材質/ブナ18ミリ



ハの字びな

KH101 ……… ¥6,050(税込)  
サイズ/h=77ミリ 材質/セン24ミリ



桜の花びな

KH215 … (小) ¥2,750(税込)  
サイズ/h=44ミリ 材質/ブナ18ミリ  
KH122 ……… ¥5,060(税込)  
サイズ/h=70ミリ 材質/セン24ミリ



ニリンソウの花びな

KH515 ……… ¥2,420(税込)  
サイズ/h=30ミリ 材質/ブナ15ミリ



スズシロソウの花びな

KH513 ……… ¥2,420(税込)  
サイズ/h=35ミリ 材質/ブナ15ミリ



ちょうびな

KH218 … (小) ¥2,750(税込)  
サイズ/h=42ミリ 材質/ブナ18ミリ  
KH129 ……… ¥5,060(税込)  
サイズ/h=58ミリ 材質/セン24ミリ



ウサギっ子びな

KH252 … (小) ¥2,860(税込)  
サイズ/h=43ミリ 材質/ブナ18ミリ  
KH152 ……… ¥5,170(税込)  
サイズ/h=60ミリ 材質/セン24ミリ



椿の花びな

KH214 … (小) ¥2,640(税込)  
サイズ/h=41ミリ 材質/ブナ18ミリ  
KH123 ……… ¥4,950(税込)  
サイズ/h=66ミリ 材質/セン24ミリ



ワサビの花びな

KH520 ……… ¥2,640(税込)  
サイズ/h=30ミリ 材質/ブナ15ミリ



サクラソウの花びな

KH519 ……… ¥2,640(税込)  
サイズ/h=32ミリ 材質/ブナ15ミリ



桜びな

KH267 … (小) ¥3,850(税込)  
サイズ/w=74,h=56ミリ 材質/ブナ18ミリ  
KH167 ……… ¥4,840(税込)  
サイズ/w=92,h=70ミリ 材質/セン24ミリ



梅びな

KH268 … (小) ¥3,630(税込)  
サイズ/w=71,h=56ミリ 材質/ブナ18ミリ  
KH168 ……… ¥4,620(税込)  
サイズ/w=88,h=70ミリ 材質/セン24ミリ



椿びな

KH269 … (小) ¥3,850(税込)  
サイズ/w=80,h=61ミリ 材質/ブナ18ミリ  
KH169 ……… ¥4,840(税込)  
サイズ/w=98,h=76ミリ 材質/セン24ミリ



ノイバラの花びな

KH516 ……… ¥2,640(税込)  
サイズ/h=33ミリ 材質/ブナ15ミリ



ウマノアシガタの花びな

KH523 ……… ¥2,640(税込)  
サイズ/h=30ミリ 材質/ブナ15ミリ

楕円の節句人形

男児と女児のいる家庭が、お揃いとなるひな人形と五月人形を求めていると知り、同じ容器に収納される組み木の節句人形を作りました



楕円椿雛

KH285 ..... ¥29,700(税込)  
 サイズ/180ミリ(容器長径)、118ミリ(短径)、38ミリ(厚味)  
 材質/本体=ブナ18ミリ、容器=木曾檜曲げわっぱ、漆塗り(花野屋製)



【収納した状態】

雛人形は椿の花の形を人形に見立て、女雛・男雛を紅椿・白椿とし、雪洞や三方徳利と組みました。24片と丸棒2本からなります。



楕円鯉武者

KK223 ..... ¥33,000(税込)  
 サイズ/180ミリ(容器長径)、118ミリ(短径)、38ミリ(厚味)  
 材質/本体=ブナ18ミリ、容器=木曾檜曲げわっぱ、漆塗り(花野屋製)



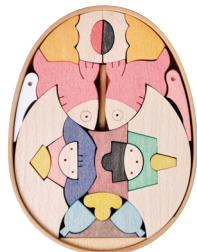
【収納した状態】

五月人形は兜の武者童子と緋鯉真鯉を組み、平和のシンボルの鳩などを収めました。26片と丸棒6本からなります。



鯛びな

KH417 ..... ¥27,500(税込)  
 サイズ/150ミリ(容器長径)、115ミリ(短径)、36ミリ(厚味)  
 材質/本体=ブナ20ミリ、容器=秋田杉曲げわっぱ



【収納した状態】

ひな人形と2匹の鯛、4本の鯛の鯛を卵形の曲げわっぱに収めました。「鯛の鯛」とは鯛の胸鰭にある骨で、姿が鯛に似ていることから縁起物として喜ばれました。



鯉武者と金太

KK247 ..... ¥27,500(税込)  
 サイズ/150ミリ(容器長径)、115ミリ(短径)、36ミリ(厚味)  
 材質/本体=ブナ20ミリ、容器=秋田杉曲げわっぱ



【収納した状態】

緋鯉、真鯉と、武者、金太を卵形の曲げわっぱに収めました。武者を金太が持ち上げるように飾ったり、一对の鯉の上に武者を乗せたりして楽しんでください。

別売のもうせんや垂幕と組み合わせできます

詳しくはP14、裏表紙をご覧ください



【KK120 楕円武者三段飾り (特製垂幕／菖蒲)】

緑豊かな五月の里山に相応しい人形や動物たちが段上に揃って遊ぶ段飾りです。各木片を段ごとに、秋田杉の曲げわっぱに、収めてゆくのも端午の節句の子どもと大人の楽しい遊びとなるでしょう。自由な構成を段の上で試してください。

本体はメープル材を使用しました。白くて硬質な高級材です。

容器に収めた状態



楕円武者三段飾り

KK119 (普通垂幕) ¥132,000(税込)

KK120 (富士・菖蒲) ¥150,150(税込)

サイズ／w=460,h=430,d=260mm(飾った状態)  
 材質／本体=メープル24mm、飾り段=シナ合板、  
 もうせん=木綿、垂れ幕=麻、  
 容器=秋田杉曲げわっぱ(ウレタン塗装仕上げ・大籠工芸社製)

※特製垂幕は「富士」か「菖蒲」からお選びください



【KK134 円武者三段飾り (特製垂幕／富士)】

武者姿の童子、金太郎とその仲間の動物たちのほかに、この作品に登場する木馬、シーソー、スケートボードは、男の子が遊びの中で体を鍛える道具の象徴として用いています。全部で59片の木片を三つの円形容器に収納することが遊びとなります。

容器に収めた状態



円武者三段飾り

KK133 (普通垂幕) ¥108,900(税込)

KK134 (富士・菖蒲) ¥127,050(税込)

サイズ／w=460,h=430,d=260mm(飾った状態)  
 材質／本体=メープル24mm、容器=朴・漆塗り、  
 飾り段=シナ合板、もうせん=木綿、垂れ幕=麻

※特製垂幕は「富士」か「菖蒲」からお選びください

円武者三段飾り (小)

KK237 (普通垂幕) ¥82,500(税込)

KK238 (山里・菖蒲) ¥94,600(税込)

サイズ／w=380,h=390,d=220mm(飾った状態)  
 材質／本体=ブナ20mm、容器=朴・漆塗り、  
 飾り段=シナ合板、もうせん=木綿、垂れ幕=麻

※特製垂幕は「山里」か「菖蒲」からお選びください

普通垂幕 赤黄緑 又は 特製垂幕 富士 菖蒲 山里

垂幕は裏表紙をご覧のうえ、色・柄をご指定ください



[KK246 里山円武者五段飾り (普通垂幕/緑)]

円形紙容器に木片が収まる段飾りの武者人形です。一段目はかぶと童子と鯉とかがり火、二段目は赤鬼青鬼、三段目は桃太郎坊やと一對の鯉のぼり、鳥、銀杏の葉の扇、四段目は金太郎とクマと小動物、五段目は富士乗り兜童子と一對の鯉のぼりです。

里山で遊ぶ小動物たちと三童子をイメージして作ったので「里山円武者」と名付けました。飾り段はメープルの木地のままで、もうせんは敷きません。ストライプのシンプルな垂れ幕が人形を引き立ててくれます。

円形容器に収めた状態



三段飾りは、上の段から「1.かぶと童子」、「4.金太郎とクマ」、「3.桃太郎坊や」の組み合わせ。  
五段飾りは、上の段から二段目に「2.赤鬼青鬼」五段目に「5.富士乗り兜童子」が加わります。



[KK240 里山円武者三段飾り (普通垂幕/緑)]



- 1. かぶと童子
- 2. 赤鬼青鬼
- 3. 桃太郎坊や
- 4. 金太郎とクマ
- 5. 富士乗り兜童子

里山円武者五段飾り

KK246 (普通垂幕) ¥72,600(税込)

サイズ/w=280,h=216,d=245mm(飾った状態)  
材質/本体=ブナ20mm、容器=紙製、垂れ幕=麻、飾り段=メープル(またはブナ)  
付属品/飾り段、垂幕、紙製円形容器

里山円武者三段飾り

KK240 (普通垂幕) ¥47,300(税込)

サイズ/w=280,h=170,d=150mm(飾った状態)  
材質/本体=ブナ20mm、容器=紙製、垂れ幕=麻、飾り段=メープル(またはブナ)  
付属品/飾り段、垂幕、紙製円形容器

※もうせんは付属しません(別売もありません) ※垂幕は普通垂幕のみとなります

普通垂幕  
赤黄緑

- 垂幕は裏表紙をご覧のうえ、色をご指定ください。
- 木目の出方や木肌の色合いは1点1点異なります。
- 木片は染料で染色していますので、多少の色むらがございます。



[KK224 三童子三段飾り (特製垂幕/山里)]

日本の美しい自然、山里や森の中で、子どもたちと動物たちが楽しく平和に遊んでいる。そんなイメージから生まれた五月人形です。「ウマのりかぶと童子」、「クマのり金太郎」、「シカのりウサギっ子」、「リス、かがり火、槍」の4つの円形に収まる組み木で構成されています。

※特製垂幕は「山里」か「菖蒲」からお選びください



垂幕は裏表紙をご覧のうえ、色・柄をご指定ください

収納箱 (紙製) に収めた状態



### 三童子三段飾り

KK218 (普通垂幕) ¥66,000(税込)

KK224 (山里・菖蒲) ¥78,100(税込)

サイズ/w=380,h=390,d=220mm(飾った状態)  
材質/本体=ブナ18mm、飾り段=シナ合板、  
もうせん=木綿、垂幕=麻



金太郎が棲んでいた箱根の金時山の中での相撲大会の雰囲気を出しました。しこを踏んだ金太郎と熊、猿の行司、鯉、鳥を自由にレイアウトしてください。

### 金時山の相撲大会

KK123 ..... ¥18,150(税込)

サイズ/w=187,h=132mm(枠) 材質/セン24mm



富士山と双子山、かぶと童子と一対の鯉、計14片からなる武者人形のセットです。富士山の頂上に一対の鯉とかぶと童子をどのように飾るか、それがこの作品の楽しみです。

【収納した状態】



### 富士山の上の兜童子

KK234 ..... ¥16,500(税込)

サイズ/w=235,h=125mm(枠) 材質/ブナ20mm



かぶと童子と一対の鯉を中心に置いて、その左右にクマと金太郎をシンメトリーに配置しました。左右上部は一対のかがり火、下部は草むらです。

【収納した状態】



### かぶと童子とクマ・金太

KK233 ..... ¥18,700(税込)

サイズ/w=226,h=125mm(枠) 材質/ブナ18mm

別売のもうせんや垂幕と組み合わせできます

詳しくはP14、裏表紙をご覧ください

※木片は染料で染色していますので、多少の色むらがございます。 ※木目の出方や木肌の色合いは1点1点異なります。

武者姿の童子と一對の鯉、槍やかがり火などを一枚の板から切り抜いています。片づけることがパズル遊びにもなる武者人形です



円武者

KK122 ..... ¥14,300(税込)

サイズ/h,w=165㉿(枠)

材質/セン24㉿



【収納した状態】



円武者とかがり火

KK116 ..... ¥17,600(税込)

サイズ/h,w=165㉿(枠)

材質/セン24㉿

KK316 (大) ¥25,300(税込)

サイズ/h,w=205㉿(枠)

材質/セン30㉿



【収納した状態】



さかずき武者

KK104 ..... ¥16,500(税込)

サイズ/h=140,w=240㉿(枠)

材質/セン24㉿

KK304 (大) ¥24,200(税込)

サイズ/h=174,w=300㉿(枠)

材質/セン30㉿



【収納した状態】

別売のもうせんや垂幕と組み合わせできます 詳しくは裏表紙をご覧ください

もうせんや垂幕が付属していない組み木のお雛さまや五月人形は、別売りのもうせん・垂幕を組み合わせることで、省スペースで飾ることができる節句人形になります



【KH214 椿の花びな(小)】



もうせん(S)、ぼんぼりB(小)



【KH531 薔薇の花びな・枠付】



もうせん(ML)



【KH533 梅の花坐りびな】



ひな人形・垂幕(赤)もうせんセット(中)



【KK233 かぶと童子とクマ・金太】



五月人形・垂幕(黄)もうせんセット



【KK116 円武者とかがり火】



五月人形・垂幕(黄)もうせんセット



日本には世界的にもユニークな風の造形・鯉のぼりの伝統があります。この鯉のぼりを組み木で表現してみました



鯉のぼりの腹と背の円弧は5匹とも同じです。5匹をさまざまに入れ替えて重ねることができます。

鯉のぼりを揚げる金太 (小)

KK229 ..... ¥9,680(税込)  
 サイズ/h=153mm 材質/ブナ18mm



鯉のり野球坊や

KK255 ..... (赤) ¥3,630(税込)  
 サイズ/w=71,h=63mm 材質/ブナ18mm  
 KK256 ..... (青) ¥3,630(税込)  
 サイズ/w=71,h=63mm 材質/ブナ18mm



坊やとクマと鯉のぼり

KK252 ..... ¥5,500(税込)  
 サイズ/w=97,h=75mm(人形) 材質/ブナ18mm  
 飾り台付き (w,d=45,h=18mm)



鯉はどの高さにも止まります。少しねじると風になびいているように見えます。

鯉のぼり (小)

KK215 ..... ¥13,200(税込)  
 サイズ/h=240mm 材質/ブナ18mm

※木片は染料で染色していますので、多少の色むらがございます。 ※木目の出方や木肌の色合いは1点1点異なります。

組み木の五月人形

シンプルな組み木の五月人形です

材質 (小) = プナ18㉿、無印 = セン24㉿、(大) = セン30㉿



桃太郎坊や

KK217 h=66㉿ (小) ¥2,420(税込)  
 KK117 h=89㉿ ¥3,190(税込)  
 KK317 h=116㉿ (大) ¥5,280(税込)



馬乗りかぶと童子

KK207 h=70㉿ (小) ¥3,190(税込)  
 KK107 h=100㉿ ¥4,400(税込)



クマ乗りかぶと坊や

KK402 …… (小) ¥4,290(税込)  
 サイズ/h=92㉿



走れ! 馬乗りかぶと童子

KK231 …… (小) ¥5,830(税込)  
 サイズ/w=115㉿



鯉乗り金太

KK135 h=66㉿ (小) ¥3,850(税込)  
 KK136 h=81㉿ ¥5,500(税込)  
 KK137 h=98㉿ (大) ¥7,810(税込)



軍配を持つ金太郎とウサギ

KK209 h=90㉿ (小) ¥3,300(税込)  
 KK109 h=125㉿ ¥4,620(税込)  
 KK309 h=150㉿ (大) ¥7,260(税込)



鯉持ちかぶと童子

KK208 h=66㉿ (小) ¥3,850(税込)  
 KK108 h=94㉿ ¥5,830(税込)  
 KK308 h=122㉿ (大) ¥7,810(税込)



すもうをとるクマと金太郎

KK211 h=53㉿ (小) ¥2,640(税込)  
 KK111 h=76㉿ ¥3,520(税込)



クマ揚げ金太

KK228 h=90㉿ (小) ¥4,290(税込)  
 KK128 h=128㉿ ¥6,050(税込)



親子鯉持ちかぶと童子

KK230 h=87㉿ (小) ¥5,060(税込)  
 KK130 h=123㉿ ¥7,260(税込)

節句の昇り人形

左右の紐を交互に下へ引っ張ると人形が昇り、ゆるめると降りてくる楽しいおもちゃです

材質 プナ18㉿



花明りびな

KN202 ¥4,950(税込)  
 サイズ/h=70㉿



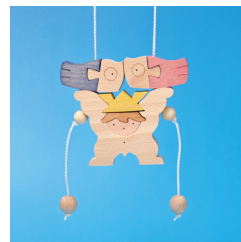
舞いびな

KN203 ¥8,800(税込)  
 サイズ/h=134㉿



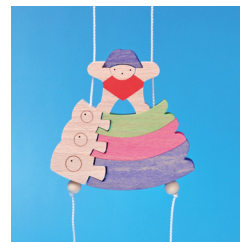
桃太郎坊や

KN123 ¥4,180(税込)  
 サイズ/h=102㉿



鯉持ちかぶと童子

KN130 ¥5,060(税込)  
 サイズ/h=85㉿



鯉のぼりと金太郎

KN118 ¥8,800(税込)  
 サイズ/h=110㉿



鯉揚げ金太

KN219 ¥5,940(税込)  
 サイズ/h=110㉿



馬乗りかぶと童子

KN284 ¥5,830(税込)  
 サイズ/h=98㉿

※木片は染料で染色していますので、多少の色むらがございます。 ※木目の出方や木肌の色合いは1点1点異なります。

## 節句の組み木絵

材質 パーチ合板(または桜合板) (額サイズ168×168ミリ)

合板を切り抜いて額に収めた組み木絵です。絵の部分が一段低く収まり、レリーフのような効果があります。壁にかけたり、棚上に立ててお楽しみください。



银杏びな

KP143 ¥9,130(税込)



桃の芽びな

KP180 ¥9,790(税込)



うさぎっ子びな

KP181 ¥9,130(税込)



熊乗せ金太

KP188 ¥9,790(税込)



富士乗りかぶと

KP189 ¥9,790(税込)



ひさごびな

KP190 ¥9,130(税込)



桜の花びな

KP191 ¥9,790(税込)



桃太郎坊や

KP133 ¥8,470(税込)



鯉のぼりと金太郎

KP137 ¥9,790(税込)



すもをとるクマと金太郎

KP138 ¥9,130(税込)

## 節句のゆらゆら人形

ゆ〜らゆらとゆ〜っくり揺れるおもちゃです。揺れると、おとなしく澄ましていた人形の表情が喜びに溢れてくるようです

材質 フナ18ミリ



桜びなと蝶の親子

KY301 ..... ¥7,700(税込)  
サイズ/h=217ミリ



椿びなと燕の親子

KY302 ..... ¥7,700(税込)  
サイズ/h=222ミリ



梅びなとうぐいすの親子

KY303 ..... ¥7,700(税込)  
サイズ/h=217ミリ



桃太郎坊や

KY501 ..... ¥7,480(税込)  
サイズ/h=257ミリ



鯉乗り金太

KY502 ..... ¥7,700(税込)  
サイズ/h=257ミリ



馬乗りかぶと童子

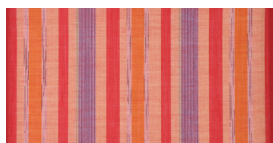
KY503 ..... ¥7,700(税込)  
サイズ/h=269ミリ

※木片は染料で染色していますので、多少の色むらがございます。 ※木目の出方や木肌の色合いは1点1点異なります。

## 段飾りのひな人形、五月人形をご注文の場合は、垂幕を下の中からお選びください

※製品によっては選べないものもございます。

### ●普通垂幕



普通垂幕 (赤)



普通垂幕 (黄)

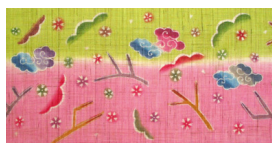


普通垂幕 (緑)

普通垂幕の布地は、織物作家北川陽子さんによる組み木の節句人形のためのオリジナルデザインです。

素材はしゃっきりした風合いの麻。横糸の色を変えることにより、赤色系、黄色系、緑色系の3色の布を制作しました。

### ●特製垂幕 (ひな人形)



特製垂幕 (桜)



特製垂幕 (川・金茶)



特製垂幕 (川・紺)

特製垂幕は、染色家堀内あきさんデザイン、制作です。一枚一枚型に色を置いて手作業で染めあげました。

ひな人形用特製垂幕は華やかで落ち着いたものを、五月人形用特製垂幕は雄大で凛々しいものを用意しました。

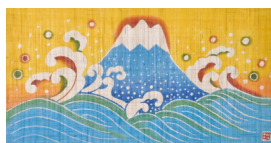
※ 特製垂幕は、各商品に記載されている垂幕からお選びください。

製品によっては、お選びいただけない垂幕があります。

※ ひな人形段飾りの (小) タイプは「桜」のみとなります。

※ 五月人形段飾りの (小) タイプは「菖蒲」か「山里」からお選びください。

### ●特製垂幕 (五月人形)



特製垂幕 (富士)



特製垂幕 (菖蒲)

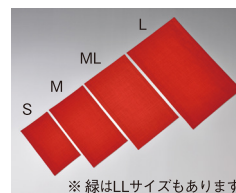


特製垂幕 (山里)

## ●〈別売〉もうせん・ぼんぼり

※人形は別売りです。

小サイズの人形には「もうせん (S)」、中サイズの人形には「もうせん (M)」、「もうせん (ML)」を、「円びな」や「楕円びな」など枠付きの人形を飾る場合は「もうせん (L)」、「もうせん (LL)」がおすすめです。



※ 緑はLLサイズもあります



▲ぼんぼりA ▲ぼんぼりB

### もうせん

- |                    |                |                |              |
|--------------------|----------------|----------------|--------------|
| (S)                | <b>KH831 赤</b> | <b>KK903 緑</b> | 各¥550 (税込)   |
| サイズ / w=160,d=90㎝  |                |                |              |
| (M)                | <b>KH832 赤</b> | <b>KK904 緑</b> | 各¥770 (税込)   |
| サイズ / w=210,d=120㎝ |                |                |              |
| (ML)               | <b>KH810 赤</b> | <b>KK912 緑</b> | 各¥990 (税込)   |
| サイズ / w=250,d=150㎝ |                |                |              |
| (L)                | <b>KH833 赤</b> | <b>KK905 緑</b> | 各¥1,210 (税込) |
| サイズ / w=300,d=190㎝ |                |                |              |
| (LL)               | <b>赤</b>       | <b>KK906 緑</b> | 各¥1,540 (税込) |
| サイズ / w=320,d=220㎝ |                |                |              |

### ぼんぼり

- |                           |                |                |              |
|---------------------------|----------------|----------------|--------------|
| (小)                       | <b>KH811 A</b> | <b>KH812 B</b> | 各¥990 (税込)   |
| サイズ / h=74㎝(A)、h=81㎝(B)   |                |                |              |
| (中)                       | <b>KH801 A</b> | <b>KH802 B</b> | 各¥1,210 (税込) |
| サイズ / h=103㎝(A)、h=105㎝(B) |                |                |              |

## ●〈別売〉垂幕もうせんセット

※人形、装飾品は別売りです。

垂幕の色は赤、黄、緑からお選びください。

### ひな人形・垂幕もうせんセット

- |                          |                |                |                |              |
|--------------------------|----------------|----------------|----------------|--------------|
| (中)                      | <b>KH827 赤</b> | <b>KH828 黄</b> | <b>KH829 緑</b> | 各¥5,830 (税込) |
| サイズ / w=250,d=150,h=150㎝ |                |                |                |              |
| もうせん=赤                   |                |                |                |              |
| (大)                      | <b>KH824 赤</b> | <b>KH825 黄</b> | <b>KH826 緑</b> | 各¥7,370 (税込) |
| サイズ / w=320,d=200,h=200㎝ |                |                |                |              |
| もうせん=赤                   |                |                |                |              |

### 五月人形・垂幕もうせんセット

- |                          |                |                |              |
|--------------------------|----------------|----------------|--------------|
| <b>KK808 赤</b>           | <b>KK809 黄</b> | <b>KK810 緑</b> | 各¥7,920 (税込) |
| サイズ / w=320,d=220,h=230㎝ |                |                |              |
| もうせん=緑                   |                |                |              |

取扱店

製造・販売元



有限会社 遊プラン

〒651-1412 兵庫県西宮市山口町下山口5-3-17

Tel. 078-907-1577 Fax. 078-907-1588

E-mail. info@u-plan.jp H.P. https://www.u-plan.jp

※このカタログの価格は税込表示です